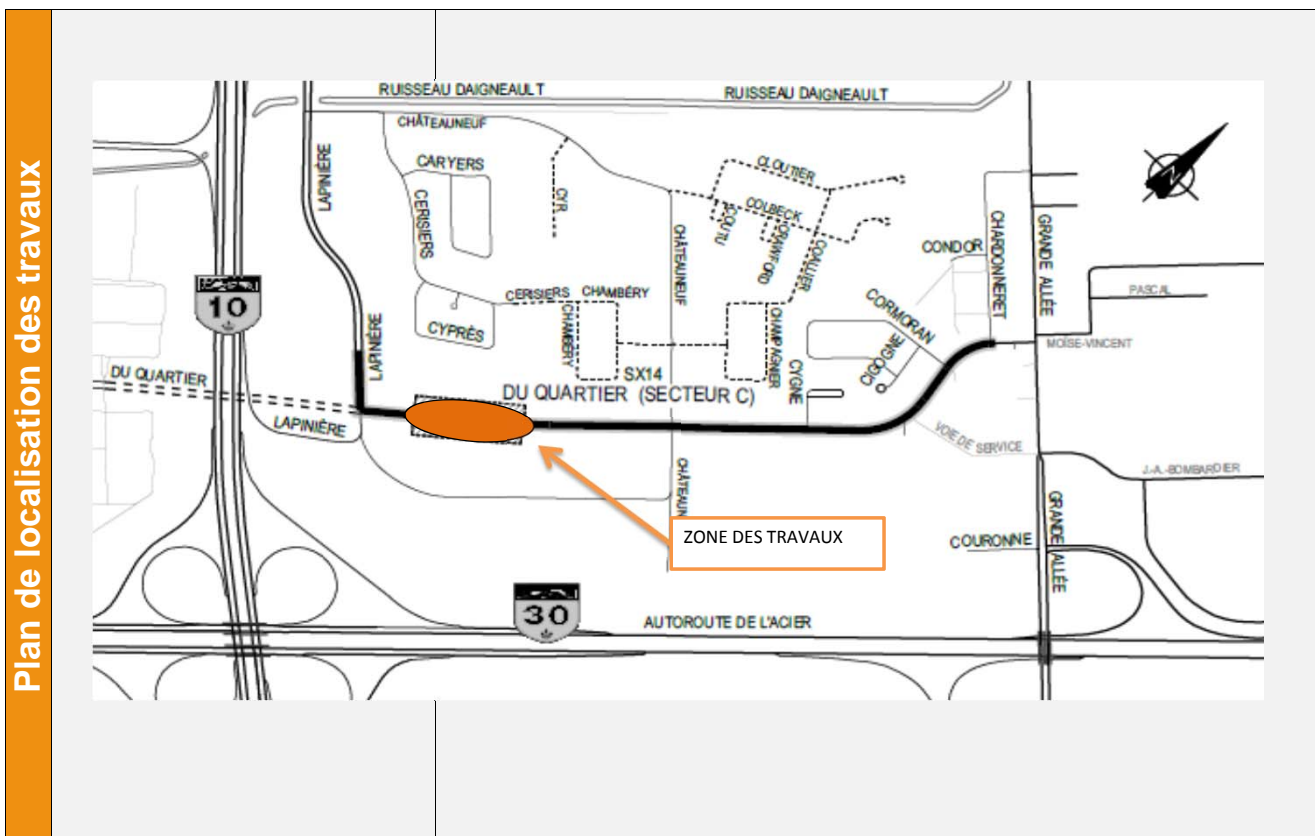


## AVIS DE CHANTIER



Titre du projet : Élargissement du boulevard du Quartier, de Lapinière à Grande-Allée  
 Numéro réf. du projet / appel d'offres : SP-18-1045  
 Localisation du projet : Boulevard du Quartier, entre le boulevard Lapinière et le boulevard de Châteauneuf  
 Date : 11 juin 2018

<b>Nature des travaux</b>	<b>Numéro de l'avis</b>	1
	<b>Type de travaux</b>	Mise en place de poteaux d'Hydro-Québec pour alimentation temporaire du développement TOD Solar.
	<b>Description des travaux</b>	Installation de poteaux et d'une ligne électrique aérienne temporaire par HQ. Excavations locales pour les raccordements aérosouterrains, des puits d'accès vers les poteaux HQ par un entrepreneur accrédité.
	<b>Localisation</b>	Boulevard du Quartier côté sud, entre le boulevard Lapinière et le boulevard de Châteauneuf
	<b>Date de début</b>	13-juin-18
	<b>Date de fin</b>	Approximativement le 29 juin 2018
	<b>Heures des travaux</b>	7 h à 18 h
	<b>Jour</b>	Lundi au vendredi



### Description de l'entrave

<b>Entrave</b>	1	
	2	
	3	

	Type d'utilisateur	Type d'impact	
<b>Incidences pour les usagers</b>	✓	<b>Local ou usager du site</b>	Il n'y a aucun bâtiment existant ni usager à cet endroit.
	✓	<b>Automobiliste</b>	Une circulation en alternance sera maintenue en tout temps, selon les planches de signalisation de l'entrepreneur. Les travaux ne seront pas réalisés de façon continue.
	✓	<b>Cycliste</b>	La piste cyclo-pédestre du côté Nord n'est pas touchée par les travaux. Les usagers sont invités à continuer d'utiliser la piste pour leurs déplacements.
	✓	<b>Piéton</b>	La piste cyclo-pédestre du côté Nord n'est pas touchée par les travaux. Les usagers sont invités à continuer d'utiliser la piste pour leurs déplacements.
	✓	<b>Transport collectif</b>	Les services du RTL seront maintenus.
	✓	<b>Accessibilité véh. d'urgence</b>	Les véhicules d'urgences pourront circuler en tout temps dans le secteur.
	✓	<b>Accessibilité pers. à mobilité réduite</b>	Se référer aux impacts pour les piétons.