



# **Formation sur le compostage domestique**

Par Sonia Rousseau,  
agente de sensibilisation en environnement

# Gestion des matières

---

- **Le principe des 3RV**
  - 1) Réduire à la source
  - 2) Réemployer
  - 3) Recycler
  - 4) **Valoriser** → **Compostage**



# Avantages du compostage

---

- **Environnementaux**

- ✓ Réduit le volume de matières destinées à l'enfouissement
- ✓ Réduit la production de gaz à effet de serre (GES):  
enfouissement et transport
- ✓ Réduit la contamination de l'eau
- ✓ Régénère le sol
- ✓ Réduit l'utilisation de fertilisant chimique

# Compostage domestique

- **C'est quoi?**

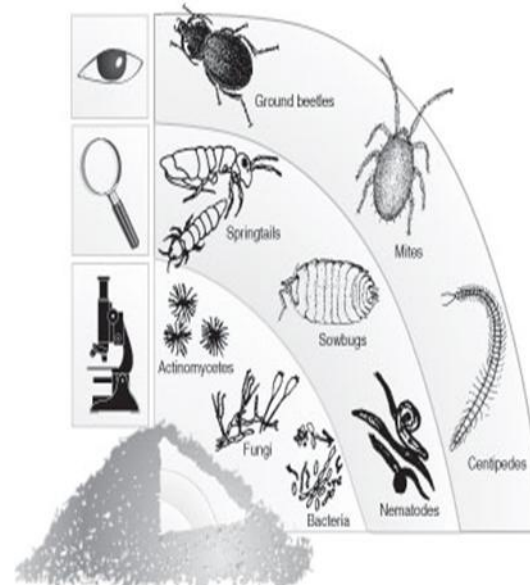
- La décomposition contrôlée de matières organiques par l'action de micro-organismes.
- Produit un compost, un engrais riche et nutritif pour vos plantes et jardins.

- **Les micro-organismes**

- Bactéries
- Insectes
- Champignons
- Vers de terre
- Etc.



Source: <http://blog.zoysiafarms.com/tag/composting/>.



Source: <http://extension.missouri.edu/p/G6956>

# Compostage domestique

- **Comment débuter?**

- Trouver un bon emplacement à l'extérieur

- ✓ Bonne circulation d'air
- ✓ Semi-ombragé
- ✓ À l'abri du vent
- ✓ Terrain plat
- ✓ Bon drainage

- Enlever le gazon et tourner la terre

- Déposer des branches ou des brindilles coupées finement à la base

- Mettre vos matières humides (vertes ou riches en azote) et sèches (brunes ou riches en carbone)

- **Toujours conserver une bonne humidité (comme une éponge essorée) et aération**



Source: <http://www.apartmenttherapy.com/best-composters-tools-2009-88186>

# Compostage domestique

---

- **Comment insérer ses matières?**

- *La technique lasagne*

- ✓ **1/3 de matières humides (vertes)**

- ✓ **2/3 de matières sèches (brune)**



- Maximum 1,50m (60p) et minimum 90cm (35p)

- Brassier le tas de matières 1 fois par 10 jours

# Que peut-on composter ?

---

- **Matières humides (vertes ou riches en azote)**

- Résidus de cuisine

- ✓ fruits
- ✓ légumes
- ✓ coquille d'œuf
- ✓ sachet de thé et marc de café

- Résidus de jardin

- ✓ plantes
- ✓ gazon coupé (en petite quantité)



# Que peut-on composter ?

---

## • Matières sèches (brunes ou riches en carbone)

### - Résidus de cuisine

- ✓ riz, pâtes alimentaires, pain
- ✓ serviette en papier
- ✓ papier (recyclé et déchiqueté de préférence)
- ✓ carton



### - Résidus de jardin

- ✓ feuilles séchées, foin, paille, copeaux de bois, gazon sec
- ✓ plantes mortes et fleurs séchées



### - Cheveux naturels/ plumes

### - Tissus naturels (lins, laine, coton, etc.)

### - Terre (riche en minéraux)



# Que ne peut-on pas composter?

---

## • Matières non-compostables

- Viande, poisson, os
- Sauce, huile ou graisse
- Produits laitiers
- Papiers cirés ou avec encre de couleur
- Litière
- Mauvaises herbes en graines
- Plantes ou feuillages malades
- Feuilles de chêne et de noyer (en raison de leur tanin)
- Feuilles de rhubarbe (insecticide naturel)
- Feuilles de conifère (trop grande acidité)
- Feuilles d'érable avec taches goudronneuses
- Matières traitées avec des pesticides
- Styromousse



Source:  
<http://www.entretiens4saisons.ca/index.php?page=services&section=parasites&ss=facheGoudronneuse>

# Le compost

---

- **Du printemps à l'automne**
- **Mature**
  - Prêt en moyenne entre 12 et 13 semaines
  - Très peu de résidus non-compostés
  - Texture et couleur d'une bonne terre
  - Température constante
- **Récolte**
  - Soulevez la trappe
  - Remettre les résidus non-compostés dans le composteur



Source:  
<http://www.abundantearth.com/store/SoilSaverGardenComposter.html>

# Le compost

---

- **Utilisations**

- Dans votre jardin
- Dans vos plates-bandes
- Sur votre pelouse
- Avant la plantation d'un arbre
- Pour vos plantes d'intérieur



Source:  
<http://web.wellesley.edu/adminandplanning/Sustainability/news/compost.html>

# Composter l'hiver ?

---

- Continuez de remplir votre composteur de matières
- Ne pas brasser les matières gelées
- La décomposition des matières reprendra au printemps



Source: <http://fr.academic.ru/dic.nsf/frwiki/849411>

---

# MERCI!

Pour plus d'information, veuillez communiquer avec  
Services Brossard au 450 923-6311 ou par courriel à  
[services@brossard.ca](mailto:services@brossard.ca)